



# Bestellung – Druckguss Fehlerkatalog Aluminium elektronische Version

von:

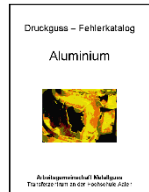
Firma: .....  
Strasse: .....  
PLZ Ort: .....  
Tel.: .....  
Fax: .....  
Email: .....

an:

Arbeitsgemeinschaft Metallguss  
Gartenstrasse 131  
73430 Aalen  
Germany

Tel.: +49(0)7361-9274-0  
Fax: +49(0)7361-9274-99  
Email: mail@arge-metallguss.de  
Internet: www.arge-metallguss.de

## Druckguss Fehlerkatalog **Aluminium elektronisch** **NEUE überarbeitete Auflage 2024 mit aktualisierten Normen**



### **elektronische Version**

als verschlüsselte PDF-Datei auf einem USB-Stick, funktioniert auf jedem PC auf dem der Hardwarekey eingesteckt ist (bei einer Netzwerklizenz<sup>1</sup> gelten die Preise für USB-Stick+20%).

### **Vollversion, elektronisch, Deutsch**

- 725 € zzgl. MwSt. Vollversion**
- pro zusätzlichem Arbeitsplatz 200 € zzgl. Versand+MwSt. 1.-3. Zusatzlizenz
- pro zusätzlichem Arbeitsplatz 190 € zzgl. Versand+MwSt. 4.-10. Zusatzlizenz
- pro zusätzlichem Arbeitsplatz 180 € zzgl. Versand+MwSt. 11.-20. Zusatzlizenz
- pro zusätzlichem Arbeitsplatz 150 € zzgl. Versand+MwSt. 21.-99. Zusatzlizenz

### **Update, elektronisch von Vorversion, Deutsch**

- 500 € zzgl. Versand+MwSt. Update von elektron. Vorversion**
- pro zusätzlichem Arbeitsplatz 140 € zzgl. Versand+MwSt. 1.-3. Zusatzlizenz
- pro zusätzlichem Arbeitsplatz 130 € zzgl. Versand+MwSt. 4.-10. Zusatzlizenz
- pro zusätzlichem Arbeitsplatz 120 € zzgl. Versand+MwSt. 11.-20. Zusatzlizenz
- pro zusätzlichem Arbeitsplatz 100 € zzgl. Versand+MwSt. 21.-99. Zusatzlizenz

### **Paket 1 - Druckversion und elektronische Version**

- 1200 € zzgl. Versand+MwSt.**  
**Druckversion und elektron. Vollversion**

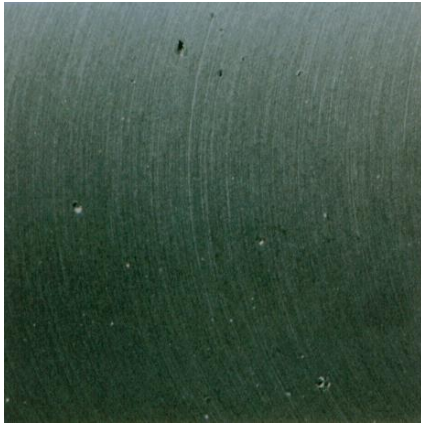
Datum: .....

Unterschrift/Stempel: .....

<sup>1</sup> Eine Netzwerklizenz ist ebenfalls verfügbar. Dazu muss auf einem PC im lokalen Netzwerk ein Hardwarekey eingesteckt und ein Lizenzserver installiert werden. Alle PCs im Netzwerk können dann eine Lizenz vom Lizenzserver beziehen bis zur Anzahl der maximal verfügbaren Lizenzen.

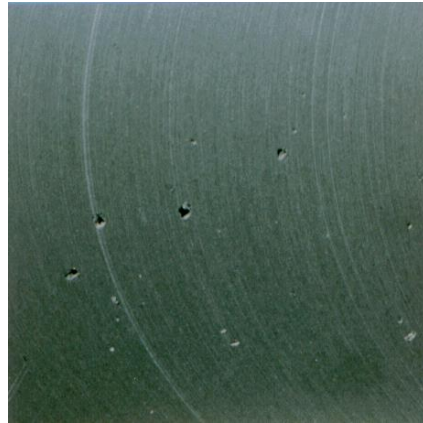


## Ausprägungsgrade - Lunker (bearbeitete Oberfläche)



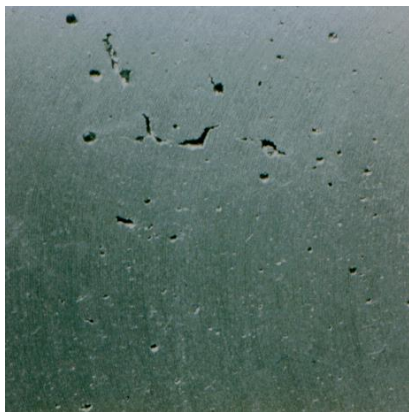
Maßstab 2 : 1

### Ausprägungsgrad 2



Maßstab 2 : 1

### Ausprägungsgrad 3



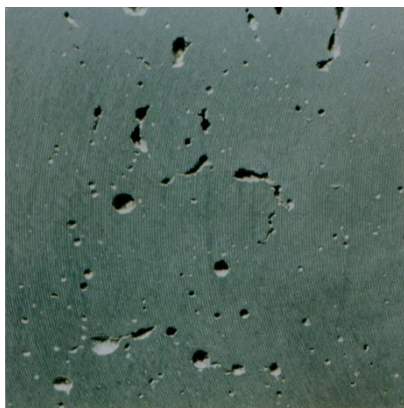
Maßstab 2 : 1

### Ausprägungsgrad 4



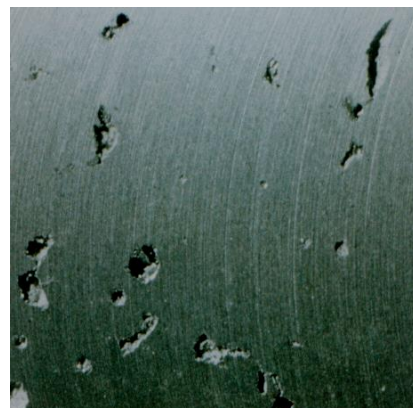
Maßstab 2 : 1

### Ausprägungsgrad 5



Maßstab 2 : 1

### Ausprägungsgrad 6



Maßstab 2 : 1

### Ausprägungsgrad 7

Weitere Informationen auf Anfrage